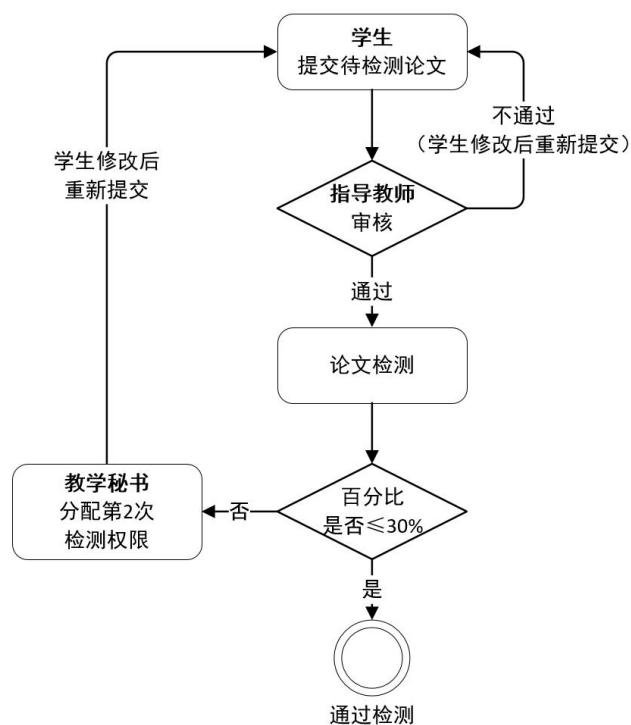


山东科技大学论文（设计）管理系统指导教师使用说明

一、操作流程



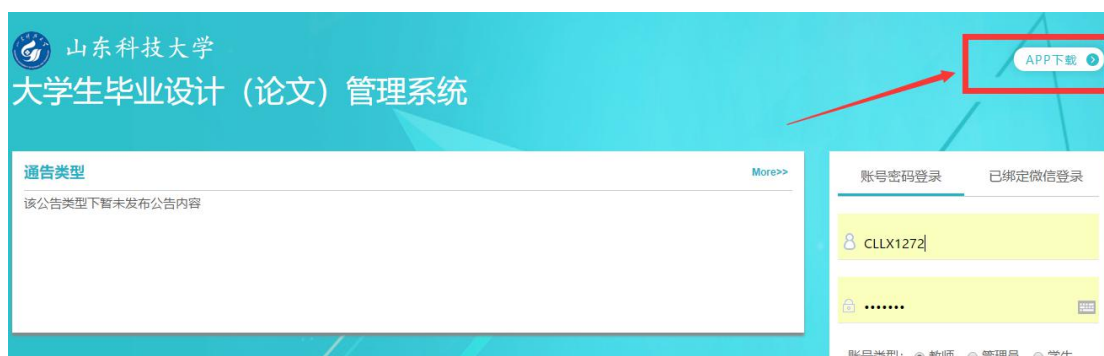
二、系统登录（外网、校内网均可，建议使用 360 安全浏览器，选择兼容模式）

登录山东科技大学毕业论文（设计）管理系统（链接：<http://sdust.co.cnki.net/>）

用户名、密码：**99+教工号**

注意事项：

1. 首次登陆系统，绑定手机号码，更改登录密码；如果忘记密码，通过手机验证码找回
2. 论文（设计）管理系统的 APP（下图）暂不能使用，**请勿下载**



三．审核学生申报课题

★第 1 步：选择“师生双选管理-审核学生申报课题” 打开页面

★第 2 步：点击“查看详情” 进入详情页面

★第 3 步：根据学生申报课题的不同状态处理

*查看详情：查看学生申报课题的详情和内容

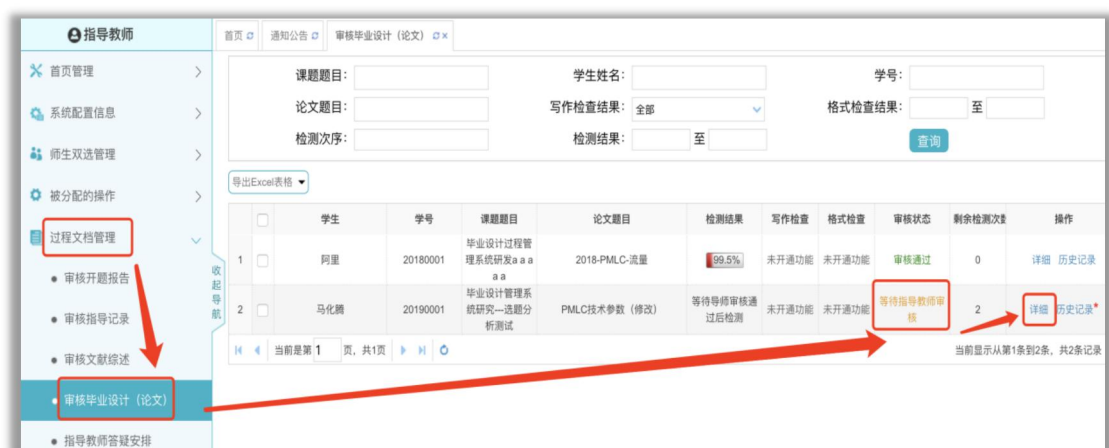
*审核前修改：若需要进行一些细节的修改，可以直接在审核前对学生申报的课题进行修改（一般修改后直接审核通过）

*审核：审核通过或者不通过



三、审核学生提交的论文（设计）

1. 过程文档管理 — 审核毕业设计（论文）， 进入审核页面（下图）



2. 点击 **“详细”** — 进入 **“毕设（论文）详情”** — **“点击下载原文”**（下图），查看学生提交的论文（设计）文档



3. 通过/不通过论文（设计）参与检测

A 学生提交的论文（设计）符合指导教师的要求，可以进行比对重复率检测，选择 **“通过”**，输入审核意见，点击 **“提交”**（下图）

B 学生提交的论文（设计）仍然需要修改，不能检测，选择 **“不通过”** 并输入审核意见，点击 **“提交”** 学生会看到修改要求，并重新提交待检测论文，直到通过审核

注意事项：

如果论文（设计）中有大量需要修改的内容，教师可以将批注后的 word 文档通过“添加附件”的方式上传至系统，学生会看到附件内容



4. 检测毕业论文（设计）的比对重复率

提交 **“通过”**，论文（设计）即刻进行比对重复率检测（下图），1 分钟左右出现检测结果；检测时间会因为网络问题延长，没有出现检测结果，直接刷新界面

学生论文列表								
文件名	作者	提交时间	检测次数	检测结果	写作检查	格式检查	审核状态	操作
PMLC技术参数（修改）	马化腾	2019-04-10 22:57:58	1	等待检测中	未开通功能	未开通功能	审核通过	查看详情
			2		未开通功能	未开通功能		

四、查看检测结果

检测完毕，点击 **“查看详情”** — **“查看检测结果”**，下载需要的报告单

▷ 论文检测结果

【文件名】：	PMLC技术参数（修改）	点击下载原文	点击进行批注
【检测结果】：	56.6%	查看检测结果	
【写作助手】：	暂未开通此功能		
【关键词】：	11		

PMLC技术参数（修改）[返回未引用](#)

作者：马化腾 上传时间：2019/4/10 23:20:37 比对时间范围：1900-01-01至2099-01-01 比对库范围：中国学术期刊网... [查看全部](#)

总文字复制比：56.6%

去除引用文献复制比：56.6%

去除本人已发表文献复制比：56.6%

单篇最大文献复制比：48.1% [安徽建筑大学-大](#)

重复字数（CNW）：556

总段落数：1

单篇最大重复字数：473

疑似段落最小重合字数：556

参考文献字符数：0 [查看](#)

总字数：983(不含参考文献字数)

前部重合字数：56

疑似段落最大重合字数：556

疑似段落数：1

脚注与尾注：0

后部重合字数：500

跨语言检测结果：处理中

指标：☐ 疑似剽窃观点 ☒ 疑似剽窃文字表述 ☐ 自我剽窃 ☐ 一稿多投 ☐ 过度引用 ☐ 整体剽窃 ☐ 重复发表

报告单：

请选择报告单类型

简洁

全文标明引文

去除本人

全文对照

	段落名	段落字数	检测结果
1	PMLC技术参数（修改）	983	56.6%